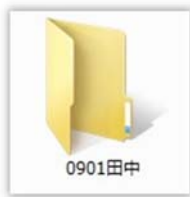


セミオーダーデザインプラン 写真データ送付手順

STEP1 レタルに送付するデータをまとめるためのフォルダを作成する。



フォルダにはご注文日の日付（9月1日なら 0901）
とお客名をご記入下さい。

（例は9月1日にご注文頂いた田中様の場合）

STEP2 STEP1 で作ったフォルダの中に表紙+ご注文ページ分の小分けフォルダを作成する。



表紙フォルダを1つ。

中ページのフォルダは P1-P2 は 0102、P3-P4 は 0304
といった形で名前をつけます。

20 ページのアルバムでは中ページ 10 フォルダです。

（デザインは2ページで一枚の見開き画像です。）

☆フインアルバムでは最初と最後が片面のページとなるため、20 ページの場合、最初の P1 は 0001、
P2-P3 は 0203、最後の 20P は 2000 となり、
中ページは 11 フォルダです。

STEP3 表紙に使用する写真を選ぶ。



まずは表紙に使用したい写真を2枚選びます。

選んだお写真を表紙フォルダに入れて下さい。

写真のファイル名必ずは**表用を「01」裏用を「02」**に変更して下さい。

クリスタルアルバムは表面のみなので写真1枚です。

☆ポイント

基本的には表裏それぞれ全面に写真が入ります。

横構図のお写真は写真の左右をトリミング(カット)して縦に使用するので十分な余白がある写真をお選び下さい。



表紙デザイン画像の完成イメージです。

STEP4 中ページに使用したい写真とテンプレートの組み合わせを選ぶ。

中ページのテンプレートと写真の組み合わせを選びます。

テンプレートデザインはこちらからダウンロードしてお選び下さい。

http://retaru.co.jp/album/semi_order.zip

テンプレートは写真の使用枚数順に並んでおります。

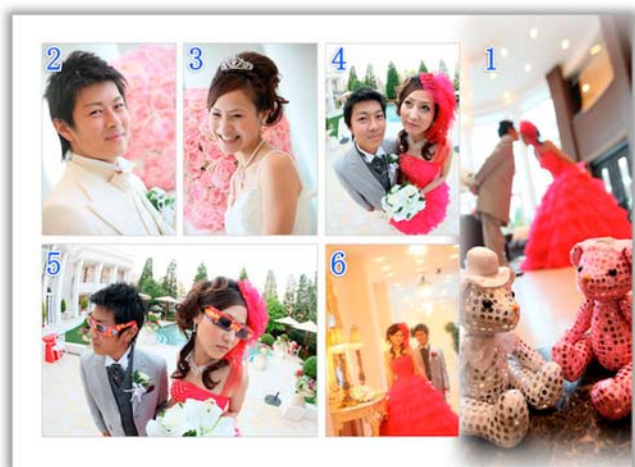
(例 No4-01 は 4 枚, No10-06 は 10 枚の写真を使用しています。)

ファインアルバムをご注文のお客様は最初と最後のページが片面デザインとなるため、

「Fine」と付いているテンプレートを最初と最後のページにお選び下さい。

一部のテンプレートは左右反転させてデザイン製作することが可能です。

ご希望の場合はメールにてお問い合わせ下さい。



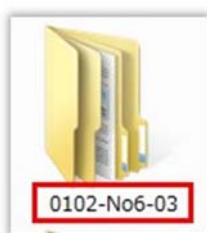
例えば P1-P2 ページに使用するテンプレートに No6-03 を選んだ場合。

(左の画像はテンプレート「No6-03」)

それぞれの枠に 1~6 の番号が振ってあります。

この番号を基準に写真使用位置の指示を頂きます。

Fine アルバムの場合は最初と最後のページが片面ページなので、「Fine」と書いてあるテンプレートを最初と最後のページにお選び下さい。



STEP2 で作った P1-P2 ページのフォルダ「0102」のフォルダ名を「0102-No6-03」に変更します。



「0102-No6-03」フォルダに使用したい写真 6 枚を入れます。

写真を入れる位置もお客様に決めていただくため、テンプレートにある番号順に写真の名前を変更します。例では 01~06 までの番号を振ります。

※この番号通りに写真を配置しますので番号を間違えないようにご注意ください。



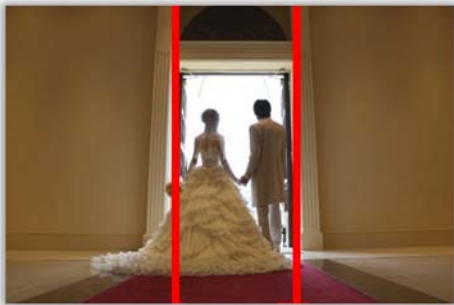
上記の内容でご指示頂いた場合の
完成画像イメージです。

この要領でその他のページも同様にフォルダ名に希望テンプレート No を追加し、
レイアウト位置番号を振ったお写真を入れて下さい。

☆注意事項☆

テンプレートの縦枠に横構図のお写真、横枠に縦構図のお写真を指定頂くことも可能です。

その場合枠に入りきらない部分はトリミング（カット）されますので十分な余白のある写真をお選び下さい。



例は横向写真を縦枠に入れる
ため赤いラインのあたり
でトリミングしています。



製本の際、ページの4辺は若干裁断されます。
ページの端に入る写真は裁断されても問題のない
余白を含んだお写真をお選び下さい。

☆4辺の赤い枠辺りが裁断されます。

中央部分はページの折り目となります。
中央部分にまたがる箇所には折り目を付けたくない
お写真を選ばないようにご注意下さい。

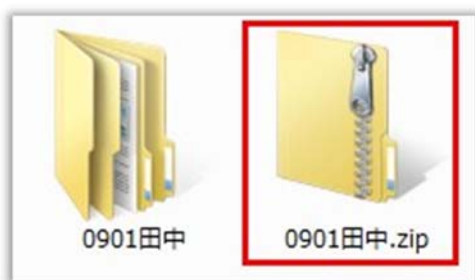
☆中央の赤いラインが折り目となります。

STEP5 フォルダを ZIP にまとめ、ファイル転送します。



整理が終わったフォルダを右クリックし、メニューの「送る」→「圧縮 (zip 形式) フォルダ」でフォルダを圧縮します。

(ここでは Windows に標準で搭載されている圧縮機能を使って ZIP 形式で圧縮を説明致します。)



圧縮が終わると以下のように ZIP ファイルができます。このファイルをネットのファイル転送サービスをご利用いただき送付下さい。



Giga File 便 <http://www.gigafile.nu/v3/>

でのアップロード手順例

(1) 「ファイル選択」をクリック

(2) 先ほど製作した **ZIP ファイル** を選択

(お写真一枚一枚ではなく必ず ZIP 圧縮したファイルを選択して転送して下さい。)

(3) 「開く」をクリック

(ファイル転送サービスは弊社の運営するシステムでは御座いません。)

GigaFile 便でアップロード出来るのは 1 ファイル 75GBまでです。)



アップロードが完了致しましたらダウンロード用 URL が表示されますので、
URL をコピーして弊社へメールでダウンロード用 URL をお知らせ下さい。

☆アルバムに使用する結婚写真データを郵送頂く場合

上記方法での写真データ送付が難しい場合は、整理した写真データを CD や DVD に入れて郵送にてご送付下さい。
ご郵送の場合、ZIP 圧縮は不要なので「STEP4」までの整理したデータを CD や DVD に入れて下さい。

送って頂いた CD や DVD は基本的に**ご返却できません**。

返却をご希望のお客様は**必ず発送前**にご希望お知らせ下さい。

また、**郵送料はお客様ご負担**となります。あらかじめご了承下さい。

写真データの準備が整いましたら下記の住所宛に送付をお願い致します。

確実な受け取りのためにお手数ですが発送頂きましたらメールにてご一報をお願い致します。

〒263-0032

千葉県千葉市稲毛区稲毛台町 20-4

レタタル 山川 宛

TEL 050-3555-3132

ご不明な点やご質問等御座いましたらお気軽にお問い合わせ下さい。

問い合わせ先 E メール info@retaru.co.jp

電話 050-3555-3132

営業目的での電話が多く、通常業務に支障が出てしまうことがあるため

留守電の伝言をお聞きしてから折り返しお電話させて頂く方式としております。

大変お手数おかけいたしますが留守電に伝言を残して頂くようお願い致します。